

LAWA

KARTA PRODUKTU

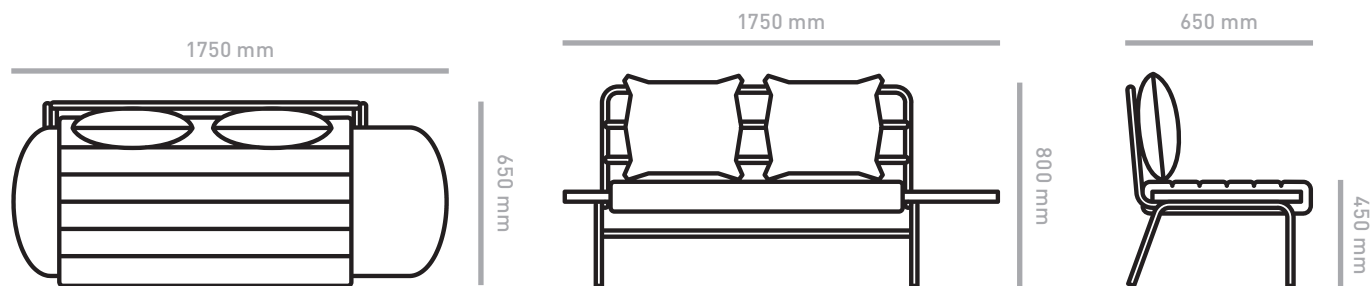
PROJEKT: NIEMYWSKA GRYNASZ STUDIO



LAWA

Sofa LAWA może funkcjonować w wersji tapicerowanej, jak i z litym siedziskiem ze sklejki. W łatwy sposób możemy demontować miękką pikówkę, co pozwala na zmianę charakteru mebla. Dzięki temu rozwiązaniu LAWA świetnie odnajduje się we wnętrzach użyteczności publicznej, biurach, gabinetach i domach.

INFORMACJE TECHNICZNE



siedzisko | sklejka

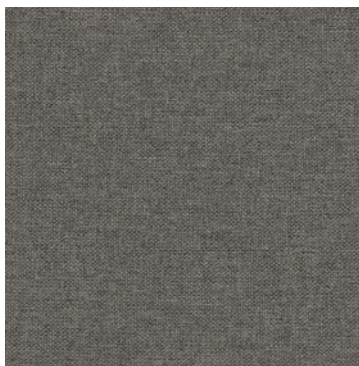
stelaż (nogi + oparcie) | stalowa rurka lakierowana proszkowo

pikowane siedzisko | pianka tapicerska, tkanina obiciowa

EDYCJA

Firma zastrzega sobie prawo do zmian konstrukcyjnych oraz zmian parametrów nie pogarszających walorów użytkowych mebli.

MATERIAŁY



LAWA | SZARY

skład | 80% poliester, 20% wełna

wytrzymałość | Martindale 100 000

uwaga | ze względów technologicznych odcień rzeczywisty może różnić się od próbki prezentowanej we wzorniku



DANE KONTAKTOWE

e-mail | kontakt@meesh.pl

tel | 601 611 927

www | meesh.pl

fb | facebook.com/meesh.design

informacja | przedstawione w karcie produktu informacje nie stanowią oferty w rozumieniu przepisów Kodeksu Cywilnego